

www.esamadenmakinalari.com





KONKASÖR
CRUSHER
ДРОБИЛКА

ESA KIRMA ELEME YEDEK PARÇA
SANAYİ DIŞ TİCARET LTD. ŞTİ.



İçindekiler

ÇENELİ KIRICI / IMPACT CRUSHER / <i>ЩЕКОВАЯ ДРОБИЛКА</i>	7
PRIMER DARBELİ KIRICI / PRIMER IMPACT CRUSHERS / <i>УДАРНАЯ ДРОБИЛКА</i>	11
SECONDER DARBELİ KIRICILAR / SECONDARY IMPACT CRUSHER / <i>ВТОРИЧНАЯ УДАРНАЯ ДРОБИЛКА</i>	15
TERSİYER KIRICI / TERTIARY CRUSHER / <i>ТРЕТИЧНАЯ ДРОБИЛКА</i>	19
DİK MİLLİ KIRICI / VERTICAL SHAFT IMPACT CRUSHER / <i>ДРОБИЛКА ВЕРТИКАЛЬНЫМ ВАЛОМ</i>	23
KÜBİKSER KIRICI / KUBE CRUSHER / <i>КУБИЧЕСКАЯ ДРОБИЛКА</i>	27
TİTREŞİMLİ ELEKLER / VIBRATING SCREENS / <i>ВИБРОЦИОННЫЕ СИТА</i>	31
BANTLI KONVEYÖR / BELT CONVEYORS / <i>ЛЕНТОЧНЫЕ КОНВЕЙЕРЫ</i>	35
KAYA BESLEYİCİLERİ / ROCK FEEDERS / <i>РОК ПИТАТЕЛИ</i>	39
STOK VE BESLEME BUNKERLERİ / FEED BUNKERS / <i>БУНКЕРЫ И БУНКЕРЫ ПИТАНИЯ</i>	41
HELEZON YIKAYICILAR / SPIRAL WASHERS / <i>СПИРАЛЬНЫЕ МОЮЩИЕ МЕХАНИЗМЫ</i>	43
KONKASÖR TESİSLERİ / JAW CRUSHER PLANT / <i>ДРОБИЛЬНЫЙ ЗАВОД</i>	44





Firmamız kurulduđu 2000 yılından bu yana, ÷lke ekonomisine ve siz deđerli m÷Őterilerimize teknolojik geliŐmeler ışıkında kalite ve g÷venilirliđinden öd÷n vermeden hizmet vermektedir

÷lkemizin madencilik sektöründe, makine üretimi ve tasarımında lider firmalar arasında katılmıştır. Standart üretim programına kuruluşundan itibaren onlarca çeŐit kazandırmıştır. **ESA MADEN MAKİNALARI** gün geçtikçe katlanarak, artan üretim ve satış grafiđini sürekli geliştirme ve çeŐitlendirmenin sonucunda sektörde önde gelen bir kuruluş olmuŐtur. Üretimin süreçlerinin tamamında gerekli olan hassasiyeti ve müşteri odaklılıđını tüm çalışanlarımıza yayarak, taşıyarak ve beklentilerini önceden tahmin ederek istenilen zamanda beklenen kalitenin ötesine geçiyoruz. Őirketimizin varoluŐundan bu yana başarımızı korumak ve siz deđerli müşterilerimize yeni ürünler sunabilmek adına mevcut ürünlerini geliŐtirmek amacıyla AR-GE ve tasarıma büyük önem vermiştir. Bütün bu unsurları gerçekleŐtirmemiz bugüne kadar kazandıđımız g÷venin oluşmasına etken olmuŐtur.

Firmamız, sektörü cevher zenginleŐtirme kapsamında TaŐ ocakları, Kömür Ocakları, Kum Çakıl İşletmeleri, Beton santralleri, Çimento Fabrikaları, Kireç Ocakları, Yurtiçi ve yurtdışında; Türkiye Cumhuriyetleri ve Arap ÷lkeleri başta olmak üzere yurtdışında faaliyet göstermektedir.

Esa Maden Makinaları bundan önce olduđu gibi bundan sonrada kalite politikalarımız çerçevesinde müşteri memnuniyeti ilkesine bađlı olarak siz deđerli müşterilerimizle çalışmaktan gurur duyarız.

Hakkında

ABOUT US

Our company was founded in 2000. Since our company's foundation date is qualitatively and reliably works for the economy and for you dear customers based on technological developments.

*Our company is included to the list of leading companies in the design and manufacture of machines of the mining sector of our country. Since our companies foundation a dozen type of machines have been created in addition to our standard production. Through continuous development, diversification, increasing production and sales **ESA MADEN MAKİNALARI** became the leader manufacturer in the industry. All production processes of our employees use and transfer the necessary precision and customer orientation. Production is carried out based on evaluation of customer expectations, depending on the desired quality and time. Our company attaches great importance to R & D in order to offer you new design and maintain success. With all these components formed the trust that we have today*

*Our company exerts its activity both within the country and abroad, including the Republic of Turkey and the Arab countries, in order to enrich the ore volume in quarries, coal mines, stone and gravel companies, concrete plant, cement plant and limestone quarry. Depending on the principle of customer satisfaction within the quality policy **ESA MADEN MAKİNALARI** proud of our collaboration with you dear customers.*

Коротко о компании

Наша компания была основана в 2000 году. С момента основания мы качественно и надежно служим экономике нашей страны и Вам, уважаемые клиенты, используя достижения последних научных разработок.

*Наша компания включена в список лидирующих фирм по разработке и производству машин горнодобывающего сектора нашей страны. С момента основания помимо стандартного производства были созданы десятки типов машин. Благодаря постоянному развитию, диверсификации, растущему производству и продажам **ESA MADEN MAKİNALARI** стала ведущим производителем в отрасли. Во всех производственных процессах наши сотрудники используют и передают необходимые точность и ориентацию на клиента. Производство осуществляется учитывая ожидания и пожелания наших клиентов. Наша компания придаёт большое значение R & D для того чтобы предложить вам новые разработки и сохранить успех. Благодаря всем этим компонентам сформировалось доверие, которое мы имеем сегодня.*

*Наша компания проявляет свою деятельность как внутри страны так и за рубежом включая Турецкие Республики и Арабские страны, с целью обогащения объёма руды в Каменных карьерах, Угольных шахтах, Каменно-гравийных компаниях, Бетонных заводах, Цементных заводах и Известковых карьерах. В зависимости от принципа удовлетворения клиента в рамках политики качества **ESA MADEN MAKİNALARI** гордится сотрудничеством с вами уважаемые клиенты.*



Teknik Özellikler / Technical specifications / Технические характеристики

	Tip Type Тип	Ağız Ölçüsü (mm) Feed opening Размеры входного отверстия	Kapasite (t/s) Capacity Вместимость	Motor (kW) Engine Двигатель	Volan Devri (d/d)/(rph) Flewheel speed Скорость маховика	Çene Geniřliđi (mm) Jaw width Ширина челюсти	Ağırlık (kg) Weight Вес
PRIMER	EMM K 02	380 x 610	20 - 115	30 / 1500	330	600	6.000
	EMM K 03	650 x 900	50 - 250	75 / 1500	293	900	11.400
	EMM K 07	850 x 1100	100 - 310	132 / 1500	228	1100	33.000
	EMM K 11	1000 x 1300	250 - 450	160 / 1500	200	1300	46.000
SECONDER	EMM K 04	200 x 900	75 - 250	30 / 1500	330	900	5.600
	EMM K 12	1100 x 350	30 - 200	75 / 1500	250	1100	11.000

Çeneli Kırıcı

Sağlam gövde yapısı

Düşük İşletme Maliyeti

Bakım ve İşletme Kolaylığı

Hidrolik Ayar Ünitesi

En sert malzemeleri bile rahatlıkla kırabilen ürün grubumuz olan çeneli kırıcılar, hidrolik sistem yardımıyla da makineden almak istediğiniz ürünü, ürün kapasitesine göre çene açıklığının kolay ve hızlı bir şekilde ayarlanmasına olanak vermektedir.

Ayrıca istenildiğinde otomatik yağlama sistemi uygulanması mümkün olan bu ürün grubumuz sizlere sorunsuz hizmet verebilmesi için üstün mühendislik çalışmalarının sonucun da dizayn edilmiştir.

Çeneli Kırıcılar aşındırıcılığı ve sertliği ne olursa olsun her türlü ocak malzemesinin düşük maliyetler ile sıkıştırılıp patlatılarak kırılması ilkesine göre tasarlanmıştır.

Çeneli kırıcılar kaya ve dere çakılını kırmak için kullanılan performansı yüksek, hareketli çene yardımı ile kırar.

Impact Crusher

Rugged housing design

Low operating costs

Ease of maintenance and operation

Due to the jaw crusher, even the most hard materials can be easily broken. The machine is easily adjusted by means of hydraulic systems depending on the product and productivity. This line of products, which has an automatic lubrication system has been designed of excellent engineering work to obtain superior service machine. Jaw crusher was developed according to the principle of low - cost compression, explosion and fracture materials and that can be any type of stone. Jaw crushers have very high performance and easily break rock and river gravel with its movable cheeks.

Щековая Дробилка

Прочная конструкция корпуса

Низкие эксплуатационные расходы

Простота технического обслуживания и эксплуатации

Благодаря щековым дробилкам даже самые жесткие материалы могут быть легко сломаны. Машина легко регулируется с помощью гидравлических систем в зависимости от желаемой продукции и продуктивности. Эта линия продукции, которая имеет автоматическую систему смазки, была разработана с помощью превосходных инженерных работ, чтобы получить превосходный сервис работы машины. Щековые дробилки разработаны для сжатия камня любого типа, независимо от его абразивности и жесткости. Высокопроизводительные Щековые Дробилки ломают горную породу и речной гравий с помощью подвижных щёк.





pitman
pitman
шатун



sabit & hareketli çene
fixed and movable jaw
подвижная и неподвижная плиты
для щековой дробилки



yan astar plakaları
side lining plates
боковые накладки пластины



emniyet plakası
safety plate
защитный щиток



volan
flywheel
маховик



çene kaması
jaw shift
шполка для щековой дробилки



eksantirk mil
camshafts
распределительные валы



yay mafsal takımı
spring joint team
комплект пружин



çene yayı
jaw spring
Пружина щековой дробилки



ayar blođu
setting block
блок настройки



emniyet plaka yuvası
safety plate slot
слот безопасности пластины



Teknik Özellikler / Technical specifications / Технические характеристики

Tip Type Тип	Rotor Çapı ve Boyu (mm) Rotor diameter and length Диаметр ротора и Длина	Rotor Devri (d/dak.) Rotor speed Число оборотов ротора	Max. Malzeme Büyüküğü (mm) Max feed size Размер загружаемого материала	Motor (kW) Engine Двигатель	Kapasite (t/s) Capacity Вместимость	Ağırlık (kg) Weight Вес
PDK-01	Ø 1400 X 1538	435	1000 x 1000	250 / 1500	250 - 350	27.600
PDK-02	Ø 1400 X 1250	435	900 x 900	100 / 1500	200 - 250	23.000
F 700	Ø 1150 X 1500	500	800 x 1200	315 / 1500	350 - 450	33.000
F 500	Ø 1150 X 1250	500	600 x 1000	250 / 1500	250 - 350	28.000

Primer Darbeli Kırıcı

Yüksek kapasiteli olan darbeli kırıcı ürün grubumuzu birincil(primer) ikincil(sekonder) uygulamalarda da kullanabilmek mümkündür.

Esa Maden Makinaları darbeli kırıcıları işletme maliyetlerin düşük olması sebebiyle tercih edilen sekonder kırıcılardır. Diğer kırıcılara göre küçülme oranları fazladır. Malzemelerin %75 ini mıcır boyutuna indirebilmektedir. Rotor hızı diğer kırıcılara göre daha düşüktür. Kırıcı farklı hızlarda çalışabilir. Bakım ücretleri düşüktür.

Aşınma parçalarının değişebilme özelliğinden dolayı makinelerin kullanım sürelerinin uzaması sağlanmakta ve kullanım kolaylığı da sağlanmış olmaktadır. Ayrıca hidrolik açılabilir gövde sayesinde hızlı ve kolay bakım imkanı da sağlanmaktadır. Sizlere sorunsuz bir hizmet sağlaması için tasarlanmış olan bu ürün grubumuz her türlü sertlikteki malzemeyi kırabilmek için dizayn edilmiştir.

Primer Impact Crusher

The high-performance line of impact crusher products can be used as the primary (primer) and secondary (sekonder) crusher. Among **Esa Maden Makinaları** impact crushers due to the low The Sekonder Crusher is preferred. Compared to other crushers the grinding level is higher. 75% of the total material can be pulverized. Rotor speed comparing to other crushers is lower. The crusher may operate at different speeds. Maintenance cost is low. Secondary Impact Crusher can carry out the process of primary crushing, secondary and tertiary crushers. It has the property to split low, medium and high rigidity materials. Promotes flexibility of configuration from 2 panels. The inside surface is covered with 16-18 crusher wear-resistant steel plates. Easy service and installation.

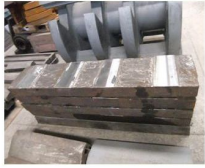
Ударная Дробилка

Высокопроизводительную линию продуктов Ударных Дробилок можно использовать, как первичная (primer) и вторичная (sekonder) дробилка. Среди **Esa Maden Makinaları** Ударных Дробилок из-за низкой стоимости предпочитают Sekonder дробилки. По сравнению с другими дробилками уровень измельчения выше. От общего размера материала 75% может быть измельчено. Скорость вращения ротора по сравнению с другими дробилками ниже. Дробилка может работать с разными скоростями. Стоимость технического обслуживания низкая. Возможность смены изношенных частей способствует продлению срока годности и простоты использования машины. Открывающийся гидравлический корпус способствует лёгкому техническому обслуживанию. Эта серия продуктов была разработана чтобы ломать материалы всех видов жесткости с предоставлением превосходного сервиса.





rotor
rotor
ротор



palet
palette
билы



mil
shafts
валы



astar
lining
пластины износа



astar
lining
пластины износа



astar
lining
пластины износа



astar
lining
пластины износа



powerlock
powerlock
Набор замков



Teknik Özellikler / Technical specifications / Технические характеристики

Tip Type Тип	Rotor Çapı ve Boyu Rotor diameter and length Диаметр ротора и Длина	Rotor Devri (Ayarlanabilir) (d/dak.) Rotor speed Число оборотов ротора	Motor (kW) Engine Двигатель двигатель	Alabileceği Max. Malzeme Büyüklüğü (mm) Max feed size Максимальный размер загружаемого материала	Kapasite (t/s) Capacity Вместимость	Ürün Ebatları (mm) Product's size Размеры продукта	Ağırlık (kg) Weight Вес
PST 01	Ø 1150 X 1000	600-740	160	350-450	130-200	0-35	14.500
PST 02	Ø 1150 X 1250	600-740	200	350-450	170-250	0-35	18.000
PST 03	Ø 1150 X 1500	600-740	250	350-450	200-300	0-35	21.500

Seconder Darbeli Kırırcılar

Sağlam gövde yapısı ve tasarımı

Hidrolik ayar ünitesi

Bakım kolaylığı

Mn veya Cr döküm seçenekleri

Genel itibariyle seconder kırıcı olarak her türlü ocak malzemesini sınıflandırma kırımı için kullanılırlar. Birden fazla kırma-ayar ünitesi sayesinde yüksek kübikleştirme ve yüksek kapasiteleri ile dikkat çekerler. Özellikle aşındırıcılığı düşük malzemelerde işletme giderlerinin çok düşük olması büyük avantajdır.

Secondary Impact Crusher

Strong body structure and design

Hydraulic adjustment unit

Easy of maintenance

Mn or Cr pouring options

In general, the secondary crushers are used for braking all classes of classified mineral materials. Secondary Impact Crusher has more than one bracking adjustment, that's why it has high capacity and an opportunity to provide cube products in big rates.

Вторичная Ударная Дробилка

Прочная конструкция корпуса и дизайн

Гидравлический блок регулировки

Простота в обслуживании

Mn или Cr варианты литья

Вторичные дробилки в основном используются для классификации и дробления всех видов карьерных материалов. Благодаря нескольким настройкам дробления отличаются высокой продуктивностью и уровнем образования кубиков. Основным преимуществом являются низкие эксплуатационные расходы для материалов с низкой абразивностью.





yön verici
direction plate
направляющая пластина



palet
pallet
билы



mil
shaft
вал



öğütücü
grinder
станок



volan
flywheel
маховик



yatak
screw
корпус



kilit takımı
lock set
комплект замков



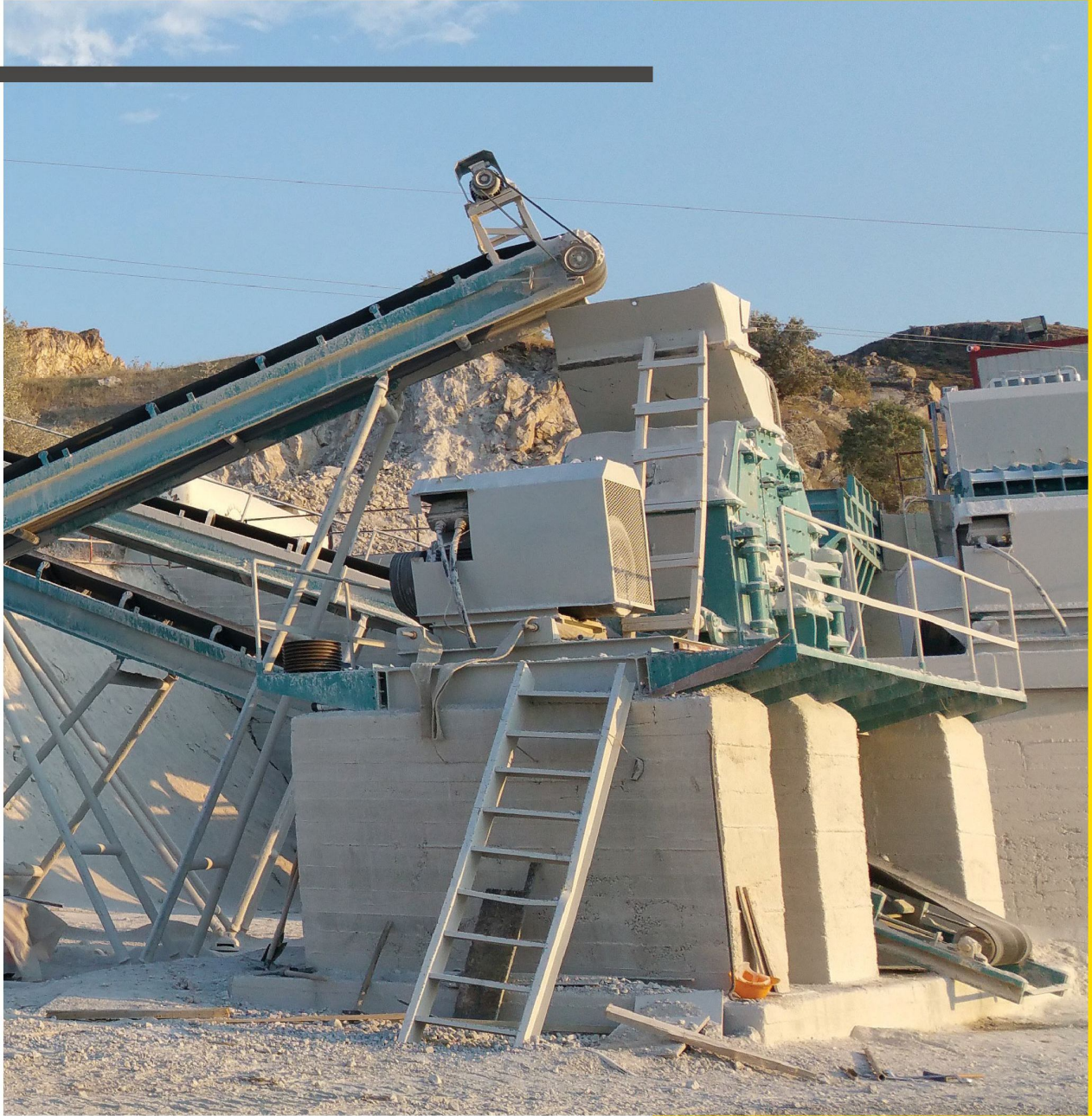
rotor
rotor
ротор



astar
linings
пластина износа



astar
linings
пластина износа



Teknik Özellikler / Technical specifications / Технические характеристики

Tip Type Тип	Rotor Çapı ve Boyu Rotor diametr and lenth Диаметр ротора и Длина	Besleme (mm) Feeding Размер сырья	Kapasite (t/s) Capacity Вместимость	Motor (kW) Engine Двигатель	Ağırlık (kg) Weight Вес
TRS(1260)	Ø 1200x600	0-60	75	160 / 1500	9.000
TRS(1212)	Ø 1200x1200	0-80	150	200 / 1500	15.000

Teknik Özellikler / Technical specifications / Технические характеристики

Tip Type Тип	Rotor Çapı ve Boyu Rotor diametr and lenth Диаметр ротора и Длина	Besleme (mm) Feeding вскармливание	Kapasite (t/s) Capacity Вместимость	Motor (kW) Engine размер двигатель	Ağırlık (kg) Weight вес
TRS (1275)	Ø 1200x750	0-60	75	160 / 1500	13.000
TRS(1210)	Ø 1200x1000	0-80	150	200 / 1500	16.000

Tersiyer Kırıcı

Dayanıklı gövde yapısı

Yüksek rotor hızı

Çift yönlü dönebilen rotor

Mn veya Cr döküm seçenekleri

Yüksek oranlarda ince ve kübük malzeme

Tersiyer Kırıcılar elek üstü malzemeyi; yüksek hızda dönen rotor üzerindeki kırıcı palet ya da paletler vasıtası ile karşı sabit paletlere çarptırarak; ince ve kübük malzeme elde etmek için kullanılan uzun ömürlü, düşük işletme maliyeti olan yüksek mühendislik ürünü makinalardır.

Tersiyer kırıcılar, yumuşak kalkerden en sert bazalt'a kadar her türden malzemeyi kırabilmektedirler.

40 ton/saat'ten başlayarak 400 ton/saat kapasiteye kadar alınan, toz amaçlı kullanılmak üzere dizayn edilmiş, primer-sekonder,seyyar ve sabit olarak imal edilen kırıcılardır.

Bu tesisler, tamamlayıcı elekler, bunkerler ve bantları işlenecek malzemenin cinsine, ayrıca tesisin kurulacağı arazinin konumuna uygun olarak komple projelendirilir, imal edilir ve çalışır durumda teslim edilirler.

Tesisler kurulacak arazi eğimine ve yapısına göre projelendirilip montajı yapılmaktadır.

Tertiary Crusher

Durable body structure

High rotor speed

Bidirectional rotating rotor

Mn or Cr pouring options

Thin and cubic material in high rates

The tertiary crushers usually work bidirectional and are generally used for the production of sand working with. It is proposed to be used in mineral materials which have low corrosion and high fragility because of their low operational costs.

Третичная Дробилка

Устойчивый корпус.

Высокая скорость вращения ротора.

Ротор вращающийся в обоих направлениях.

Литье: марганец или хром

Высокий процент кубовидного сырья на выходе.

Третичная Дробилка используется для получения тонкого и кубовидного камня путем использования ротора, который вращается с высокой скоростью и с помощью установленных на нем бил, путем трения разбивает сырье. Машина разработана профессиональными инженерами, долговечна, проста в использовании и требует минимум затрат в процессе работы.

Третичная дробилка дробит любой вид сырья начиная от калькера и заканчивая базальтом. Ее производительность от 40 до 400 т в час. Завод проектируется со всеми необходимыми составляющими: грохота, бункера, конвейера. Все подбирается под свойства камня с которым придется иметь дело. Завод доставляется на карьер, после сборки в рабочем виде сдается владельцам. Заводы проектируются и монтируются с учетом наклона местности.





yatak
bed
корпус



rotor
rotor
ротор



kaburga
rib
ребро



palet
palette
билы



L kaburga
L rib
L ребро



mil
shafts
валы



Teknik Özellikler / Technical specifications / Технические характеристики

Tip Type Тип	Rotor Tipi Rotor type Тип ротора	Rotor Devri (d/dak.) Rotor speed Число оборотов ротора	Motor (kW) Engine Двигатель	Max. Malzeme Büyüklüğü (mm) Max feed size Размер загружаемого материала	Kapasite (t/s) Capacity Вместимость	Ağırlık (kg) Weight Вес
VSI 900	Ø900	1500	2x200	50	150-250	14.000
VSI 800	Ø800	1500	2x160	50	100-160	12.250
VSI 700	Ø700	1500	110-185	40	80-140	9.200

Dik Milli Kırıcı

Yüksek rotor hızı

Düşük işletme maliyeti

Dayanıklı gövde yapısı

İnce malzeme oranının yüksek olması

Vibrasyon ve ısı kontrol sistemleri

Esa Maden Makinaları dik milli kırıcıları madencilik ve inşaat sektöründe kullanılan her türlü orta irilikte sert aşındırıcı malzemeyi kırarak kum ve mıcır elde etmek için kullanılan kırıcılardır. Beslenen malzemenin yüksek devirle dönen rotor vasıtasıyla yüksek hızla kırma haznesindeki taş Bu yüzden aşınma maliyeti azalır.

Vertical Shaft Impact Crusher

High rotor speed

Low operational cost

Durable body structure

High rate of thin materials

Vibration and heat control systems

The vertical mill crushers are used as sand machines in mineral materials which work with high rotor speed and have high corrosion and acrimony. Their best advantage is that they have lower operational costs when compared with horizontal rotor crushers. It is of their disadvantage that they are efficient in oven materials less than 45 mm.

Дробилка Вертикальным Валом

Высокая скорость ротора

Низкие эксплуатационные расходы

Прочная конструкция кузова

Высокий процент тонкого материала

Системы вибрации и контроля температуры

Esa Maden Makinaları Дробилка с Вертикальным Валом - это дробилка используемая в строительной и горнодобывающей промышленности для получения песка и гравия в результате дробления любых видов жестких абразивных материалов средних размеров. Благодаря вращению ротора на высокой скорости камни внутри корпуса ломаются, поэтому стоимость износа уменьшается.





rotor üst aşınma sacı

upper wear plate set

верхние защитные листы вала



103 kırıcı ucu

hammer tip

билы



821 bağlama halkası

tie ring

кольцо питания



817 - 818 aşınma astarları

wear plates

изнашиваемые накладки



822 üst aşınma plakası

top wear plates

верхние пластины износа



823 alt aşınma plakası

bottom wear plates

нижние пластины износа



dik milli mili

vertical crusher's shaft

вал центробежной дробилки



820 besleme tüpü

feed tube

питательная труба



dik milli takoz

vertical crusher's wedge

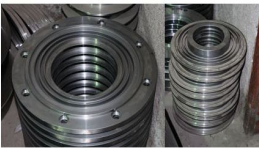
амортизатор центробежной дробилки



802 sıkma konik

cone split hard

кольцо-зажим



labirent takımı

labyrinth set

набор –лабиринт



dağıtıcı plaka

distributor plate

распределительная плита



Teknik Özellikler / Technical specifications / Технические характеристики

Tip Type Тип	Motor (kW) Engine Двигатель	Rotor Devri (d/dak.) Rotor speed Число оборотов ротора	Kapasite (t/s) Capacity Вместимость		Max. Malzeme Büyüklüğü (mm) Max feed size Размер загружаемого материала	Ağırlık (kg) Weight Вес
			1inc	1/2 inc		
EMM K 35	160 / 1000	275 - 335 - 370	175 - 200	240 - 260	8" - 200	18.500
EMM K 36	90 / 1500	320 - 390 - 490	75 - 100	100 - 130	8" - 200	10.000

Kübikser Kırıcı

Kırıcı gövdesi çelik saçtan kaynak konstrüksiyon olarak imal edilmiştir. Gövde üzerinde çubuklar ve yan duvarlar yüksek manganlı dökümden imal edilmiş olup değiştirilmesi kolaylıkla sağlanabilmektedir. Ayrıca, malzeme iriliğini ayarlamak için konulan ayar çubuğu, rotor bakımı ve tıkanmaları gidermek amacıyla geniş ve menteşeli kapak mevcuttur. Çekiçler rotora değiştirilebilir ve ayarlı tespit elemanları ile bağlanmıştır. Palet sayısı ve kırma yüzeyinin büyük olması; Yüksek verimli, ekonomik ve kolay işletilmesiyle sekonder kırıcı olarak büyük avantajlar sağlamaktadır. Düşük, orta ve yüksek sertlikteki malzemeler için ideal kırma yapabilme özelliğine sahiptir.

kube crusher

Crushers corp is made of steel and welding construction. Corp's sphere parts are made of manganese castings that's why it can be changes easilly. You can find a big cap in this crusher which is helping to controle the rotor, change sphere parts. The hammers that are placed on the rotor can be changed too. Because of a big number of crushing pallets the crushing area is big, the capacity of this machine is good and the process of changing the sphere parts is simple. This crusher can be used as for hard neither for soft raw materials.

Кубическая Дробилка.

Корпус дробилки изготовлен из стали и сварочной конструкции. Боковые сткнки корпуса изготовлены из марганцевого литья, что позволяет в свою очередь легко менять эти запчасты. Для более легкой смены запасных частей, для ухода за ротором и регулирования работы внутренних систем, эта дробилка обладает достаточно широким отверстием, которое закрыто крышкой. Достаточно большое количество дробящих палетов увеличивают территорию дробления, что позволяет в свою очередь достичь высокой производительности и выработки. Кубическая дробилка позволяеть дробить сырье как большой так и малой твердости.





rotor disk
rotor's disk
диск ротора



kovan
corp
корпус



yatak
corp
корпус подшипника



ayar blođu
setting block
блок настроек



palet
pallet
билы



sađ - sol astar
right -left linings
правые-левые накладки



astar
linings
изнашиваемые пластины



tavan zırhı
ceiling protection
верхняя броня



astar
linings
изнашиваемые пластины



keçe yatađı
corp
корпус



Teknik Özellikler / Technical specifications / Технические характеристики

Tip Type Тип	Anma Ölçüleri (mm) Main sizes Номинальные размеры	Motor (kW) (Rpm) Engine двигатель	Ağırlık (kg) / Weight / вес			
			Tek Kat One layer Один слой	2 kat 2 layers 2 слоя	3 Kat 3 layers 3 слоя	4 Kat 4 layers 4 слоя
TE 1020	1000 x 2000	3-4 / 1000	1230	1430	1800	-
TE 1025	1000 x 2500	4- 5.5 / 1000	1620	1900	2325	-
TE 1030	1000 x 3000	5.5 / 1000	2000	2300	2735	3200
TE 1230	1200 x 3000	5.5 / 1000	-	2515	2965	3415
TE 1235	1200 x 3500	7.5 / 1000	-	3030	3315	3715
TE 1240	1200 x 4000	7.5 / 1500	-	4750	5050	5450
TE 1650	1600 x 5000	15 / 1500	-	6550	7900	8200
TE 2050	2000 x 5000	22 / 1500	-	8500	8850	11500
TE 2060	2000 x 6000	22 / 1500	-	9250	10620	12890
TE 2460	2400 x 6000	30 / 1500	-	-	14405	15468
TE 2470	2400 x 7000	40 / 1500	-	-	17000	19000

Titreşimli Eleklr

Sağlam gövde yapısı ve akış olukları tasarımı

Güçlü tahrik tasarımı

İşletme ve bakım kolaylığı

Kırma eleme ekipmanlarımızın kaçınılmaz bir üyesi olan eleklrle ürünlerinizi istediğiniz ebatlara göre ayırmak mümkün kılınıp, kullanım kolaylığı sağlanmış olmaktadır.

Esa Maden Makinaları güvencesiyle üretilen titreşim kontrollü elek ve titreşimli eleklr yüksek kapasiteli seçenekleriyle de isteklerinizi kusursuz şekilde karşılamaya yönelik olarak dizayn edilmektedir.

Vibrating Screens

Strong body structure and design of flow channels

Strong impellent design

Easy operation and maintenance

Esa Maden Makinaları vibrating griddles are designed in the most suitable way in order to classify the broken materials. Vibration screens are have really high capacity and were made to sieve a materials in a right way. They are generally classified as screened pre griddles, griddles impelled in their middle, and griddles impelled from the above part (elyptic).

Вибрационные сита

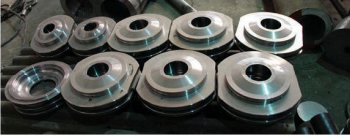
Прочная конструкция кузова и дизайн проточных Каналов

Мощный дизайн диска

Простота эксплуатации и технического Обслуживания

“Сита являются незаменимыми частями сортировочно-дробильных оборудований. Мы производим сита в зависимости от желаемого размера и обеспечиваем простоту в использовании. Esa Maden Makinaları надёжные и высокопроизводительные Вибрационные Сита разработаны с целью удовлетворения желаний клиента надлежащим образом”.





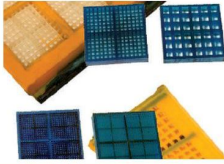
yatak takımı
bedding
Комплект для корпуса



kasnak takımı
hoops team
Комплект шкивов



elek ağırlığı
sieve weight
сито вес



poliüretan elekler
polyurethane screens
Полиуретановые сита



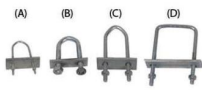
rulman takımı
ball bearings
шариковые подшипники



elek u fitilleri
u mesh wicks
Фитиля для сита



yay
spring
Пружина



elek kelepçesi
sieve clamp
сито зажим



kayış takımı
belt set
Набор ремней



Teknik Özellikler / <i>Technical specifications /</i> <i>Технические характеристики</i>									
Bant Konveyör Boyu (m) / <i>Length /</i> <i>длина</i>	4 - 9	10 - 14	15 - 19	20 - 25	4 - 9	10 - 18	19 - 23	24 - 27	28 - 30
Bant Eni (mm) / <i>Width /</i> <i>Ширина</i>	600				800				
Motor (kw) / <i>Engine /</i> <i>двигатель</i>	4	5,5	7,5	11	5,5	7,5	11	15	18,5
Bant Açısı / <i>Angle /</i> <i>Наклон</i>	18°	18°	18°	18°	18°	18°	18°	18°	18°
Bant Hızı / <i>Speed /</i> <i>скорость</i>	1.5	1.5	1.5	1.5	1.5	1.5	1.5	1.5	1.5

Bantlı Konveyör

Esa Maden Makinaları konveyör bantlar kauçuk esaslı malzemelerle üretilir. Konveyör bantlarımız madencilik sektöründe beton santralleri ve agrega tesislerinde güvenle kullanılmaktadır. Malzemelerin taşınmasında kullanılır. Yüksek sıcaklığa ve darbeye dayanıklıdır. Standart 400, 500, 600, 700, 800, 900, 1000, 1200 mm genişlikler ve değişik uzunluklarda üretilmektedir. Bantlarımız seyyar ve sabit olmak üzere NPU ve profillerden üretilir. Seyyar bantlarımız çift tekerlekli olup, yüksek ayar ve mekanizmaya sahiptirler.

Belt Conveyors

The conveyor belts are used for material transportation in the material transportation. They have high temperature and impact resistance. Its width. They have durable construction and high impellent system. There is a production of all kinds of belts from all dimensions and technical properties.

Ленточные Конвейера

Esa Maden Makinaları Ленточные конвейера производятся на резиновой основе. Наши ленточные конвейера с надёжностью могут быть использованы в горнодобывающей промышленности и на бетонных заводах. Используются для транспортировки материалов. Устойчивы к высоким температурам и ударостойкие. Производятся в различной длине со стандартной шириной 400, 500, 600, 750, 900, 1000, 1200 мм. Мобильные и стационарные Ленточные конвейера производятся из NPU и профилей. Мобильные Ленточные конвейера имеют двойные колеса, развитые настройки и механизм.

4 - 7	8 - 10	11 - 14	15 - 17	18 - 21	22 - 26	27 - 30	4 - 7	8 - 10	11 - 14	15 - 17	18 - 21	22 - 26	27 - 30
1000							1200						
5,5	7,5	11	15	18,5	22	30	5,5	7,5	11	15	18,5	22	30
18°	18°	18°	18°	18°	18°	18°	18°	18°	18°	18°	18°	18°	18°
1.5	1.5	1.5	1.5	1.5	1.5	1.5	1.5	1.5	1.5	1.5	1.5	1.5	1.5





redüktör
reducer
редуктор



rulo
roll
руло



istasyon
station
станция



yan dikme
as planting
Боковые стенки



orta A
middle A
средний к



dedektörlü mıknatıs
detector magnet
детектор магнит



geri dönüş Z
return Z
возвращение Z



kasnak
pulley
шків



bant raptiyesi
tape the pin
Скобы ленты конвейера



üst kaplama
overcoat
защита



sn tipi yatak
sn type corp
sn вид корпуса



Teknik Özellikler / Technical specifications / Технические характеристики

Tip Type Тип	Rotor Tipi Rotor type Тип ротора	Rotor Devri (d/dak.) Rotor speed Число оборотов ротора	Motor (kW) Engine Двигатель	Max. Malzeme Büyüklüğü (mm) Max feed size Размер загружаемого материала	Kapasite (t/s) Capacity Вместимость	Ağırlık (kg) Weight Вес
VSI 900	Ø900	1500	2x200	50	150-250	14.000
VSI 800	Ø800	1500	2x160	50	100-160	12.250
VSI 700	Ø700	1500	110-185	40	80-140	9.200

Mobil Dik Milli Kırıcı

Yüksek rotor hızı

Düşük işletme maliyeti

Dayanıklı gövde yapısı

İnce malzeme oranının yüksek olması

Vibrasyon ve ısı kontrol sistemleri

Esa Maden Makinaları dik milli kırıcıları madencilik ve inşaat sektöründe kullanılan her türlü orta irilikte sert aşındırıcı malzemeyi kırarak kum ve micir elde etmek için kullanılan kırıcılardır. Beslenen malzemenin yüksek devirle dönen rotor vasıtasıyla yüksek hızla kırma haznesindeki taş Bu yüzden aşınma maliyeti azalır.

Mobile Vertical Shaft Impact Crusher

High rotor speed

Low operational cost

Durable body structure

High rate of thin materials

Vibration and heat control systems

The vertical mill crushers are used as sand machines in mineral materials which work with high rotor speed and have high corrosion and acrimony. Their best advantage is that they have lower operational costs when compared with horizontal rotor crushers. It is of their disadvantage that they are efficient in oven materials less than 45 mm.

Мобильная дробилка в вертикальным валом

Высокая скорость ротора

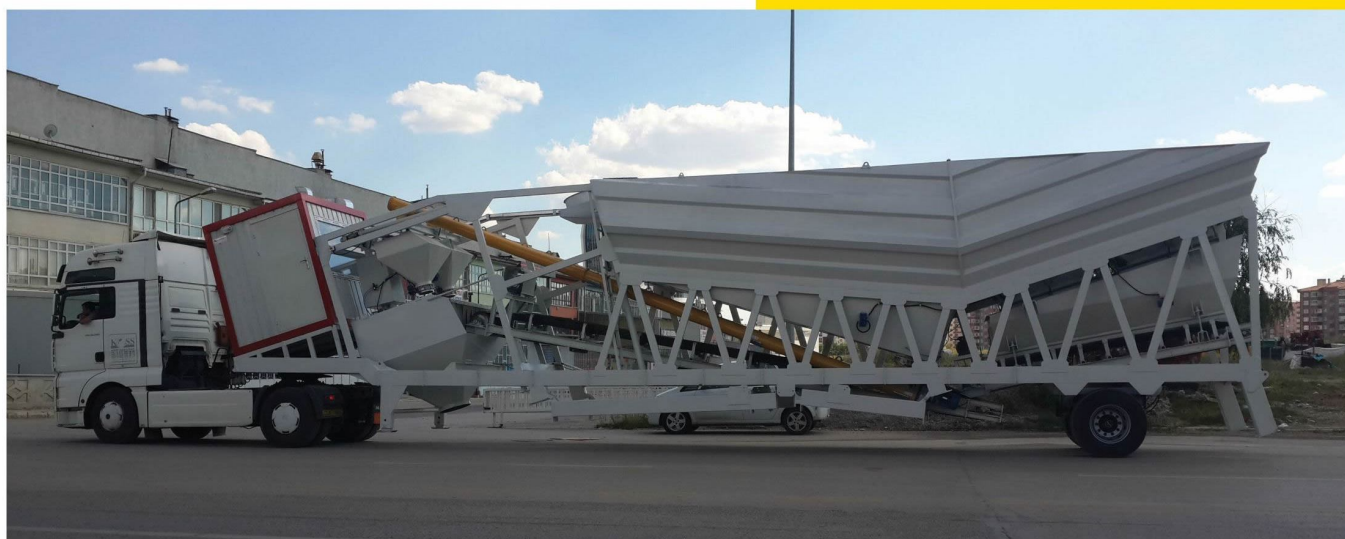
Низкие эксплуатационные расходы

Прочная конструкция кузова

Высокий процент тонкого материала

Системы вибрации и контроля температуры

Esa Maden Makinaları Дробилка с Вертикальным Валом - это дробилка используемая в строительной и горнодобывающей промышленности для получения песка и гравия в результате дробления любых видов жестких абразивных материалов средних размеров. Благодаря вращению ротора на высокой скорости камни внутри корпуса ломаются, поэтому стоимость износа уменьшается.





Kaya Besleyicileri

Kaya beslemesinde kullanılırlar. Hazne hacimlerine göre besleme kapasiteleri deęişebilmektedir. Özellikle Primer kırıcılara malzeme beslemekte kullanılırlar. Bantlı, paletli olarak da türleri mevcuttur. Dişli yada vibratör sistemi ile tahrik edilirler, iki sistem de imalatlarımızda mevcuttur.

Rock Feeders

Are using for feeding. .. Depending on the volume of the reservoir, power of feeder can be changed. Usually they are used for feeding materials to Primer Impact Crusher. Tape and tracked types of feeders are exist also. They are driven by wheels or vibrator system, we are producing both of these systems.

Рок Питатели

Используются для подпитки. Взаависимости от объема резервуара, мощность питателя может изменяться. В особенности используются для подпитки сырья в Первичных дробилках. Существуют также ленточные и гусеничные питатели. Они приводятся в движение с помощью зубчатых колес или системы вибраторов, обе эти системы доступны в нашем производстве.



Teknik Özellikler / Technical specifications / Технические характеристики

Tip Type Тип	Gövde Ölçüsü (mm) Corp sizes Измерение кузова	Bunker Hacm (m ³) Bin volume Объем	Kapasite (t/s) Capacity Мощность	Ağırlık (kg) Weight Вес
EMM BB - 25	2000 x 4000	25 m ³	150 - 200	4.750
EMM BB - 30	2500 x 4000	30 m ³	200 - 250	5.625
EMM SB - 50	3000 x 4000	50 m ³	250 - 300	6.750
EMM SB - 75	3000 x 5000	75 m ³	300 - 350	7.100

Stok ve Besleme Bunkerleri

Sağlam gövde yapısı

Düşük işletme maliyeti

Bakım ve işletme kolaylığı

Kırma-Eleme tesislerinde kırılan malzemenin sistemden çıkışı yaptığı ünitelerdir. Besleme bunkerleri ve kum bunkerleri olarak sınıflandırılırlar. **Esa Maden Makinaları** bunkerler de sarsak üniteleri vibromotorlar ile tahrik edilmektedir.

Feed Bunkers

Strong body structure

Low operational cost

Easy operating and maintenance

*It is the unit where the material which will be broken in the brake - sift facility enter the system. They are classified as rock bunkers and sand bunkers. **Esa Maden Makinaları** bunkers are stimulated with shaking units of vibro engines.*

Бункеры и Бункеры Питания

• Прочная конструкция корпуса

• Низкие эксплуатационные расходы

• Простота технического обслуживания и эксплуатации

*Системы, которые устанавливаются у входа материала в систему на объектах дробления и классификации. Классифицируются, как рок и песчаные бункера. **Esa Maden Makinaları** бункера имеют подвижные блоки, движение которых осуществляется с помощью вибромоторов.*



Tip Type Тип	Anma Ölçüleri (mm) Main Sizes Основные размеры	Kapasite (t/s) 0-3 mm Capacity Мощность	Kapasite (t/s) 0-7 mm Capacity Мощность	Motor Gücü(Kw) Motor's power Мощность двигателя	Ağırlık (kg) Weight Вес
HY 6060	600 x 6000	18	30	2 x 5.5	2370
HY 7575	750 x 7500	40	70	2 x 7.5	3250
HY 1010	1000 x 10000	70	90	2 x 7.5	5500

Helezon Yıkayıcılar

İnce kırılmış malzemelerin su ile yıkanarak çamur ve kil'den arındıran makinelerdir. Tekli ve çiftli helezonludurlar. Cepli sistem sayesinde mil kaçacağını minimum düzeye indirir.

Spiral Washers

It is a machine in which finely chopped raw, mud and spare elements are washing and will be separated. There are one- and two-screw mechanisms. Because of using handheld system, shaft leakage is minimized.

Спиральные моющие механизмы

Это машина в которой происходит промывка мелкоизмельченного сырья от грязи и лишних элементов. Бывают один- и двух винтовые механизмы. Благодаря использованию карманной системы, утечка вала сводится к минимуму.

Konkasör Tesisleri

Büyük Taşları ufak parçalar haline getiren taş kırma makinalarına Konkasör denir.

Esa Maden Makinaları sizlere çeneli kırıcılardan tersiyer kırıcılara, kum yıkama ve eleme tesislerine kadar, geniş bir yelpaze de seyyar ve sabit tesisler sunmaktadır. **Esa Maden Makinaları**'nın konkasörleri arasında 100'lük kırıcı konkasör ve 140'lık kırıcı konkasör bulunmaktadır.

Tesis projelerine başlanmadan önce istenecek malzemelerin kimyasal ve fiziksel özellikleri incelenerek konkasör, komple ya da uygun tesis seçimleri yapılmakta, standart tesislerimiz dışında müşterilerimizin isteği doğrultusunda özel sipariş planlaması da yapılmaktadır.

Jaw Crusher Plant

*The complex of stone crushers that break down large rocks into smaller pieces called Crushing Plant. **Esa Maden Makinaları** provides a large range of mobile and stationary objects including Jaw Crushers, Tertiary Crushers, installation for washing, sorting machines and others. We provide 100 and 140 types hammermills.. To have an opportunity to produce the most efficient plant we are asking an analys of physical and chemical properties of a material that will be crushed. In addition to the standard objects we are making special projects, depending on the desires of the client.*

Дробильный Завод

*Совокупность Каменных Дробилок, которые дробят большие камни на мелкие части называется Дробильный Завод. **Esa Maden Makinaları** предоставляет большой ассортимент мобильных и стационарных объектов включающих Щековые Дробилки, Третичные Дробилки, установки для мытья и сортировки песка и другие. Среди молотковых дробилок имеются размеры, как 100 и 140. До начала проекта исследуются химические и физические свойства желаемого материала, а также исследуется необходимый подбор дробилок. Кроме стандартных объектов осуществляется планировка и специальных проектов в зависимости от желания клиента.*





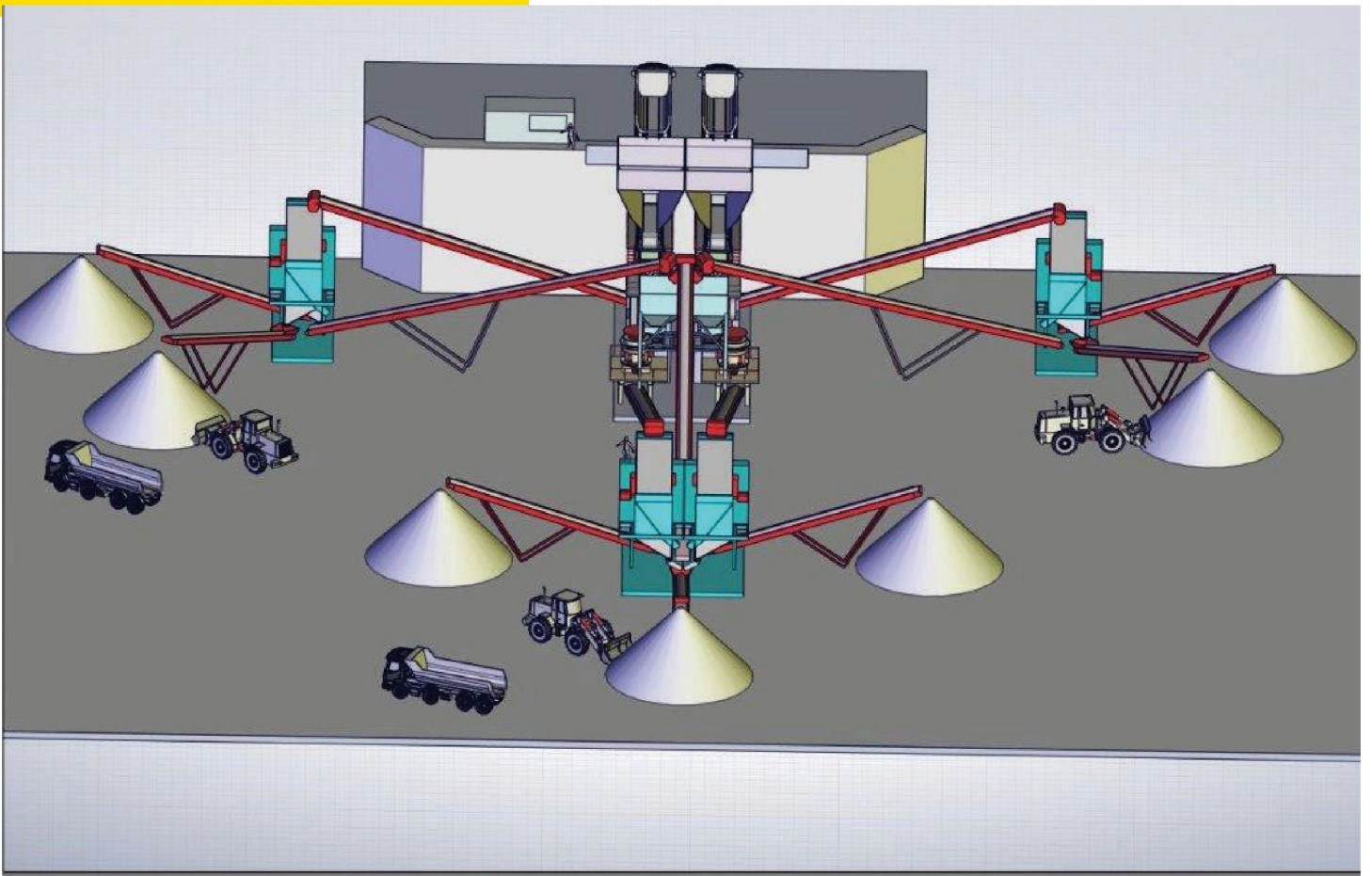
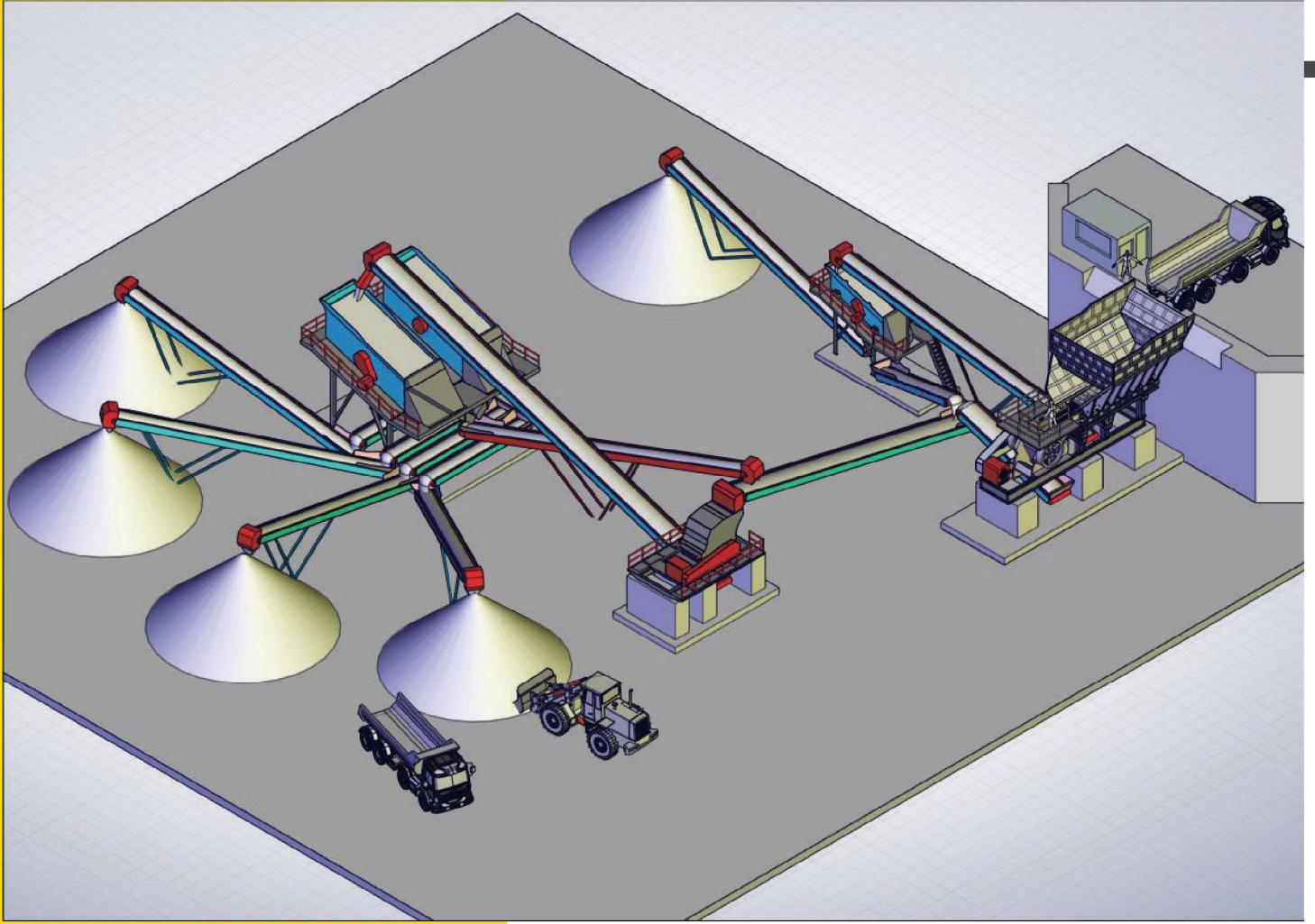


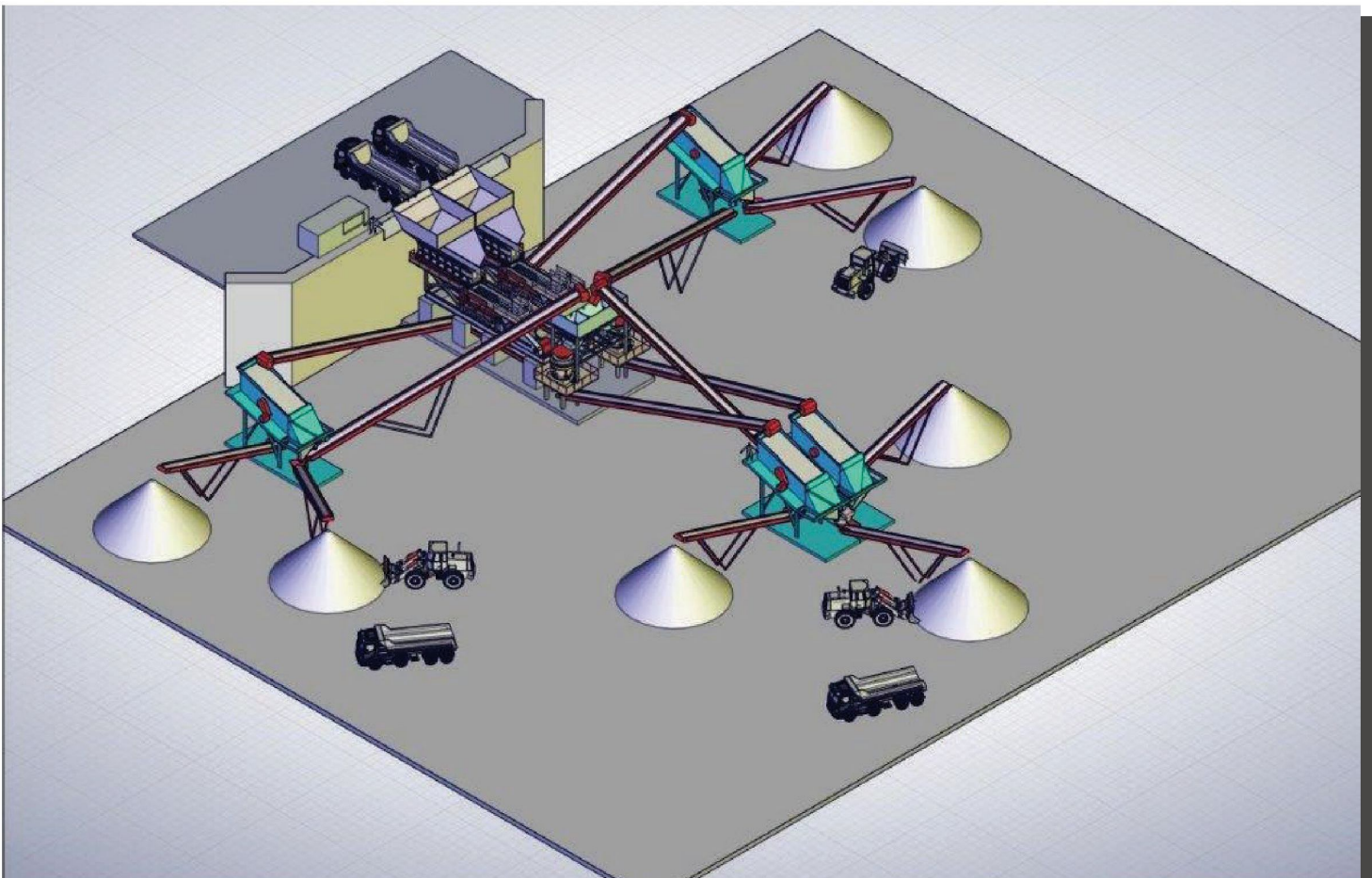
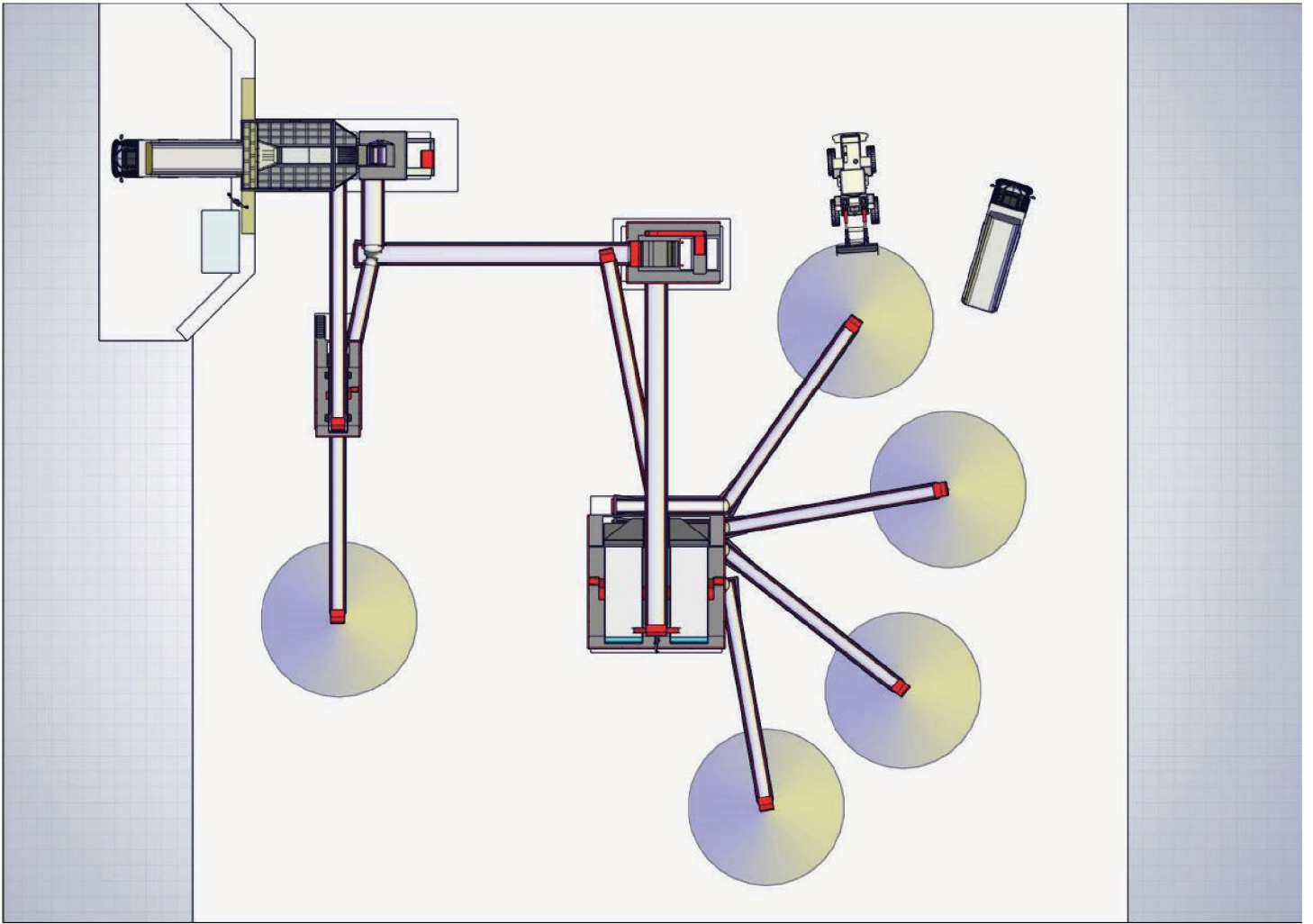




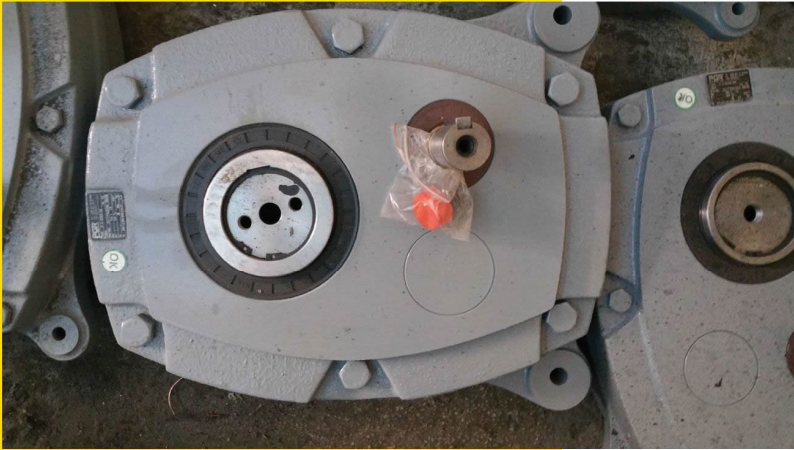
















1475 Sokak No : 81 İvedik OSB. Yenimahalle ANKARA - TURKEY
0 507 601 84 70 - 0 542 364 95 64
info@esamadenmakinalari.com